

## HERZSCHACHEL

### Material:

Schere, Papier, Klebestift, evtl. Glitzer-Deko

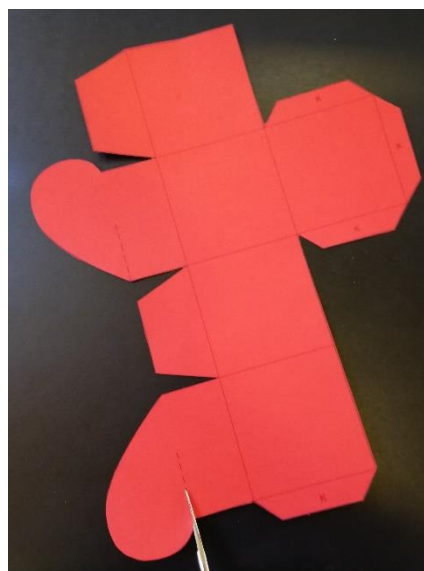
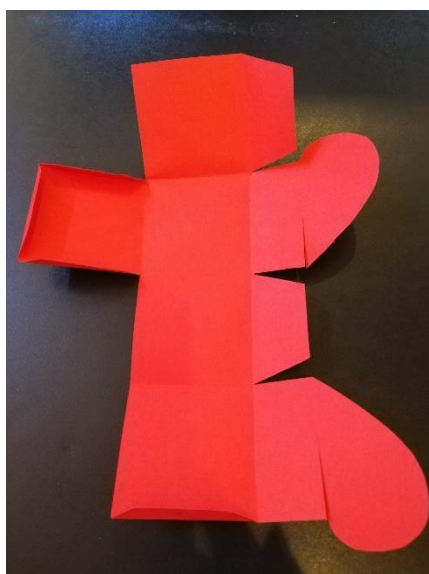
### Anleitung:

Vorlage ausdrucken und als Schablone für mehrere Schachteln ausschneiden

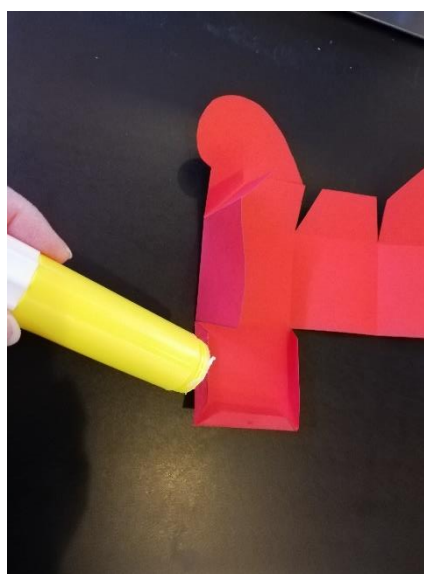
Oder Vorlage auf buntem Papier ausdrucken und direkt ausschneiden, die Herzteile an der gestrichelten Linie einschneiden.



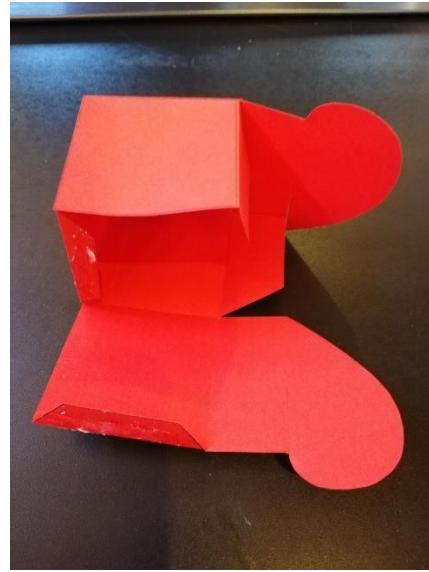
Dann an allen Linien falten



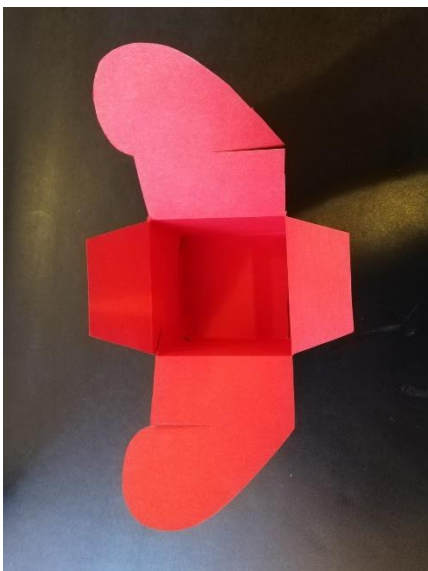
Die K-teile (Schachtelboden) mit Kleber einstreichen



Und eine Seite nach der anderen damit am Boden festkleben. Zuletzt mit dem seitlichen K die Seiten verbinden. Jetzt seid ihr fast fertig!



Nur noch den Deckel schließen



Und die beiden Herzhälften am Schlitz ineinanderstecken. Fertig ist die herzige Schachtel!

